

ELCOM Bravo

Užívateľský manuál



Tento manuál neprešiel jazykovou korektúrou.
Tento manuál a ani žiadna z jeho častí nesmú byť kopírované, alebo inak šírené bez súhlasu firmy ELCOM, spoločnosť s ručením obmedzeným, Prešov.

Ďakujeme Vám, že ste si vybrali produkt ELCOM Bravo. Skôr než začnete zariadenie používať, prečítajte si tento návod k používaniu, aby ste sa oboznámili s jeho vlastnosťami a funkciami. Túto príručku si odložte aj pre jej používanie v budúcnosti. Príručka Vám pomôže, pri riešení niektorých problémov.

OBSAH BALENIA

1x Sada ovládačov na DVD disku, 1x I/O podstavec, 1x SATA kábel

DÔLEŽITÉ UPOZORNENIA

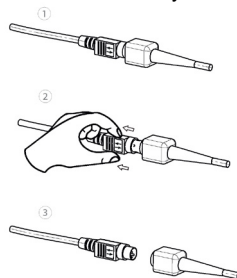
- Zapnuté zariadenie nenechávajte bez dozoru!
- Výrobok inštalujte na mieste, kde nebude vystavený priamemu slnečnému žiareniu, neobvyklým zmenám teploty (pod 0°C a nad 45°C) a vysokej vlhkosti. Inštalácia na takomto mieste by mohla spôsobiť poškodenie alebo zničenie krytu a elektrických súčiastok.

- Postup na rozpojenie napájacieho konektora:

1 - Zapojený konektor.

2 - Uchopiť konektor za plastový housing (kryt), povytiahnutím sa uvoľní poistka a ťahom je možné rozpojiť konektor napájania.

3 - Rozpojený konektor, housing sa vráti sám do východiskovej polohy.



- Pri premiestňovaní výrobku medzi prostrediami s rôznou teplotou nezapínajte výrobok minimálne 60 minút.
- Nikdy nepoužívajte agresívne čistiace prostriedky na čistenie povrchu výrobku. Použitie nevhodných čistiacich prostriedkov môže spôsobiť poškodenie výrobku.
- Ak výrobok nepracuje správne, obráťte sa na autorizovaného servisného technika. Nepokúšajte sa ho opraviť sami. Výrobok neotvárajte!
- Pre napájanie tohto zariadenia používajte vždy dodaný adaptér alebo zdroj výhradne doporučený autorizovaným predajcom. Použitie iného zdroja môže viesť k poškodeniu zdroja alebo výrobku.
- **Upozornenie:** Adaptér je určený len pre interiérové použitie!
- Použitie ostrých predmetov pre ovládanie dotykového panela spôsobí jeho vážne poškodenie, alebo zničenie.
- Pri použití v priestore s kritickými teplotami sa za určitých podmienok môže na povrchu zadného krytu akumulovať teplo až 60 - 75°C.
- Tento výrobok sa nesmie čistiť silným prúdom tečúcej vody, ani ponorením.
- Niektoré elektrické zariadenia produkujúce rušenie, zapojené v rovnakom napájacom okruhu, môžu spôsobiť nesprávnu funkciu zariadenia. V takom prípade používajte špeciálne odrušovacie prostriedky odporúčané výrobcom.
- Pre úplné odpojenie zariadenia od elektrickej siete vyťahnite sieťovú zástrčku.
- Výrobca nezodpovedá za prípadné poškodenie výrobku v prípade obsluhy a používania výrobku iným spôsobom, ako je predpísaný v tomto návode.



Symbol (preškrtnutý kôš) na výrobku alebo jeho obale znamená, že výrobok po skončení jeho životnosti nepatrí do bežného domáceho odpadu, ale je potrebné odovzdať ho do zberne určenej na zber opotrebovaných elektrických a elektronických spotrebičov. Správnu likvidáciu tohto produktu pomôžete zachovať prírodné zdroje a napomáhate prevencii nepriaznivých dopadov na životné prostredie a ľudské zdravie.



Výrobok prispieva k ochrane životného prostredia používaním bezolovnatej technológie pri jeho výrobe.

ZÁKLADNÉ INFORMÁCIE

Toto zariadenie bolo testované a spĺňa limity triedy B (digitálne zariadenia). Tieto limity sú navrhnuté na ochranu pred nesprávnym použitím a nevhodnou inštaláciou. Pri používaní tohto zariadenia môžu byť vysielané rádiové frekvencie vlny v prípade, že inštalácia nebola vykonaná podľa požiadaviek z inštaláčnych inštrukcií a môže zapríčiniť rušenie vzdialenej rádiokomunikácie. Neexistuje žiadna záruka, že k rušeniu nedôjde aj na základe špecifickej inštalácie.

Obsah tejto užívateľskej príručky sa môže zmeniť bez predchádzajúceho upozornenia, a nebudeme zodpovední za akékoľvek chyby nájdené v tomto návode na použitie. Všetky značky a názvy produktov sú ochrannými známkami príslušných spoločností.

TECHNICKÉ PARAMETRE

CPU	Intel Celeron J1900 (2.0GHz@10W) 4T/4C 2M L2 cache
Grafika	Intel 3rd Integrated graphics engine s podporou: Frekvencia: 688MHz/ Max 853MHz Grafika podporuje nezávislý displej (Rozšírený režim) ako je uvedené nižšie: - Integrovaný VGA vstup - Integrovaný LVDS Dual channel 18-24Bits Dual Channel by RT-D2136R DP to LVDS converter
Super I/O	FINTEK F81866AD Podstava Super I/O poskytuje pohodlné zapojenie až do výšky 128 pinov.
Pamäť RAM	2x SO-DIMM (204pin) slot, DDR3L 1333/1066 MHz, Max. 8GB Registrované DIMM alebo ECC DIMM nie je podporované
SATA	Chipset built-in Serial ATA controller SATA Version 2.0 specification compliant Data transfer rates up to 3.0 Gb/s
LAN	Realtek RTL 8111G 10 / 100 / 1000 Mb/s auto negotiation, Half / Full duplex capability
Zvuková karta	Realtek Codec ALC662 Zabudovaný AMP ALC105 2.7W zosilovač pre vstavané reproduktory
Rozširujúce vstupy	1x mini PCIe slot (Height 8mm): Supporting mSATA by BOM change 1x PCIe x 1 (optional)
Zadný panel I/O	1x 4pin DC jack 12V/19V/24V input 1x VGA DB15 4x USB 2.0 konektory (s 5V napájaním do 1A) 1x RJ-45 (Gigabit LAN) 4x COM (RS-232)

Základné konektory na doske	<p>Zapojenie displeja 1x 2*8 pins VGA pin header (share with rear VGA) 1x 2*20 pins, LVDS connector 1x 1*8 pins, Back-light Inverter connector 1x 2*2 pins, LCD Backlight Brightness adjust header 1x 1*2 pins, LCD Backlight Power ON/OFF header 1x 1*3 pins, LCD Backlight Inverter Power Select Header (5V/12V) 1x 1*3 pins, LCD Power Select Header (3.3V/5V)</p> <p>Zapojenie reproduktorov 2x 2*2 speaker box header 1x buzzer</p> <p>Napájanie 1x 1*3 pins, DC-Fan header 1x 1*3 pins, VGA power header 2 x 1*4 pins, SATA power connector 1 x 2*2 pins +12V/4A or +24V/2A DC-output connector (defined by BOM change)</p> <p>I/O 1x 2*5 pins, front panel header (support Power button / Power LED / HDD LED / Reset button) 1x 2*5 GPIO header with 3.3V output level 1x 1*6 pins, PS/2 pin header 1x 2*5 pins (2.54pitch) USB2.0 header 1x 2*5 pins (2.54pitch) USB3.0 header 1x 2*6 pins MSR (with USB / PS2 pin define) 1x 2*13 pins, parallel header for printer 5x 2*5 pins (2.0pitch), COM2~6 header (lockable wafer) * RS-232 ; pin#9 RING with 5V/12V switch by jumper select</p>
Rozmer dosky	170 mm (Š) x 170 mm (D), Mini-ITX
Prevádzková teplota	0°C ~ 60°C
Skladovacia teplota	-20°C ~ 80°C
Relatívna vlhkosť	10% ~ 90% (non-condensing)
Kompatibilita s OS	Windows* 7, Windows Embedded Standards 7 (WES7), Window 8/ Window 8.1 Biostar si vyhradzuje právo pridať alebo odstrániť podporu pre všetky OS s alebo bez predchádzajúceho upozornenia.

UYHLÁSENIE O ZHODE

ELCOM Bravo vyhovuje požiadavkám platných smerníc pre trh EÚ. Úplné vyhlásenie o zhode je k dispozícii u výrobcu na adrese: ELCOM, spoločnosť s ručením obmedzeným, Prešov, Jesenná 2695/26, 080 01 Prešov, Slovensko.

Prevádzka zariadenia so vstavaným WiFi/RFID modulom je v SR možná pri splnení podmienok všeobecného povolenia na používanie frekvencií VPR-07/2014 a VPR-14/2012.