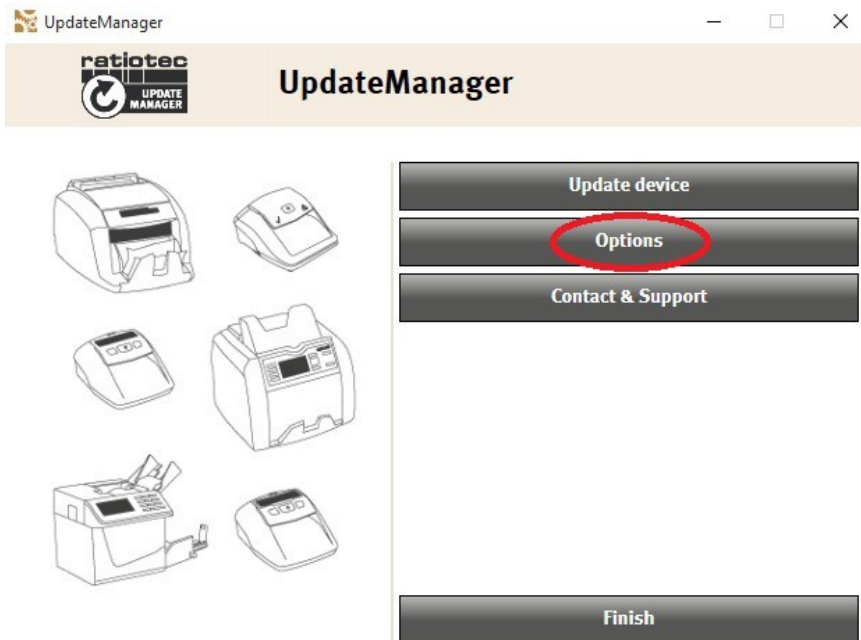


Postup pre aktualizáciu firmvéru Soldi Smart

1. Stiahnuť UploadManager z našej stránky ([Stiahnuť TU](#))
2. Rozbaliť a inštalovať
3. Spustiť UpdateManager:

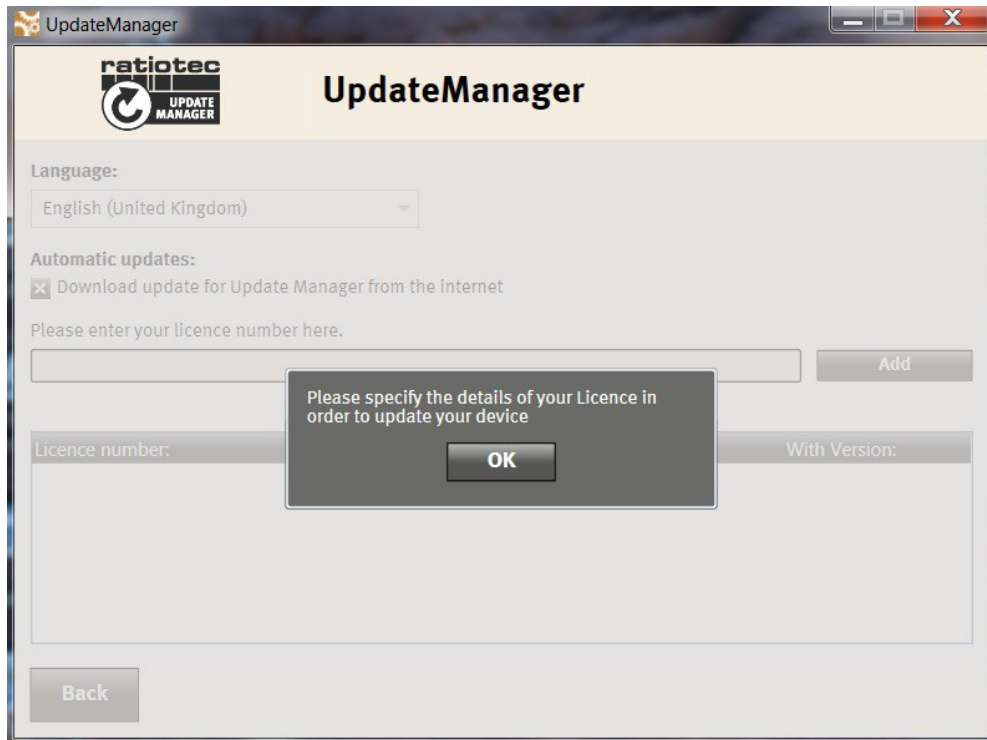


4. Vloženie licenčného kľúča cez "Option". Licenčný kľúč sa nachádza na spodnej strane zariadenia Soldi Smart. Ak sa na vašom zariadení (starší model) tento kľúč nenachádza, kontaktujte prosím spoločnosť ELCOM pre jeho priradenie.

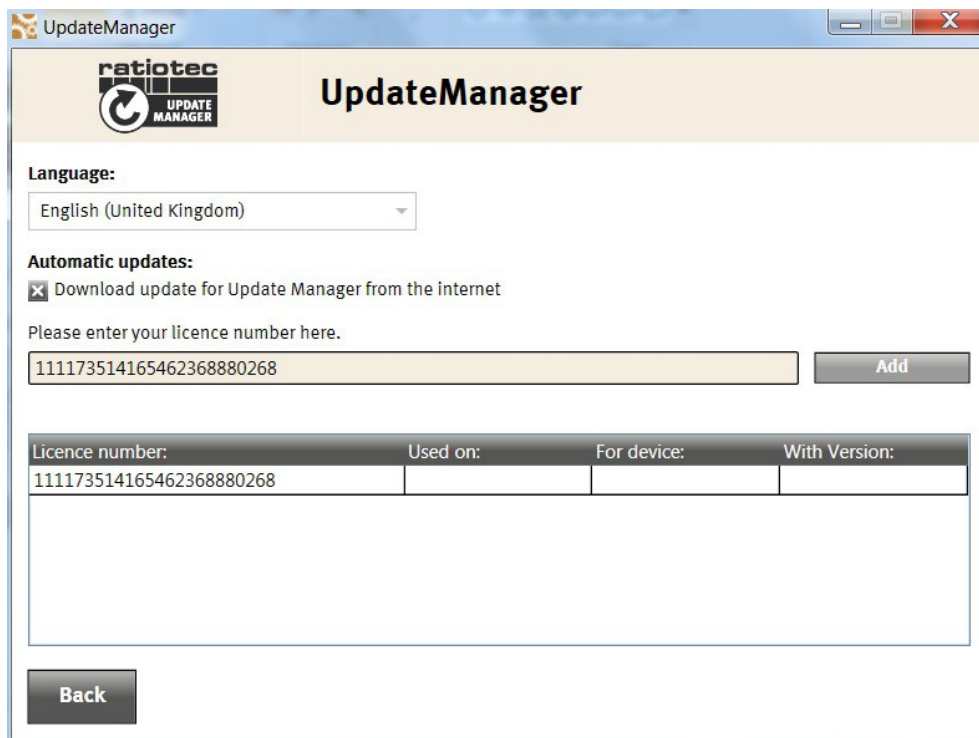


5. Po vložení licenčního klíče klikněte na tlačidlo “Add”. Zadaný licenční klíč se přenesie do tabuľky nižšie, kde budú po aktualizácii pridané údaje o aktualizovanom zariadení. Zadaný licenční klíč nie je možné použiť pre iné zariadenie!

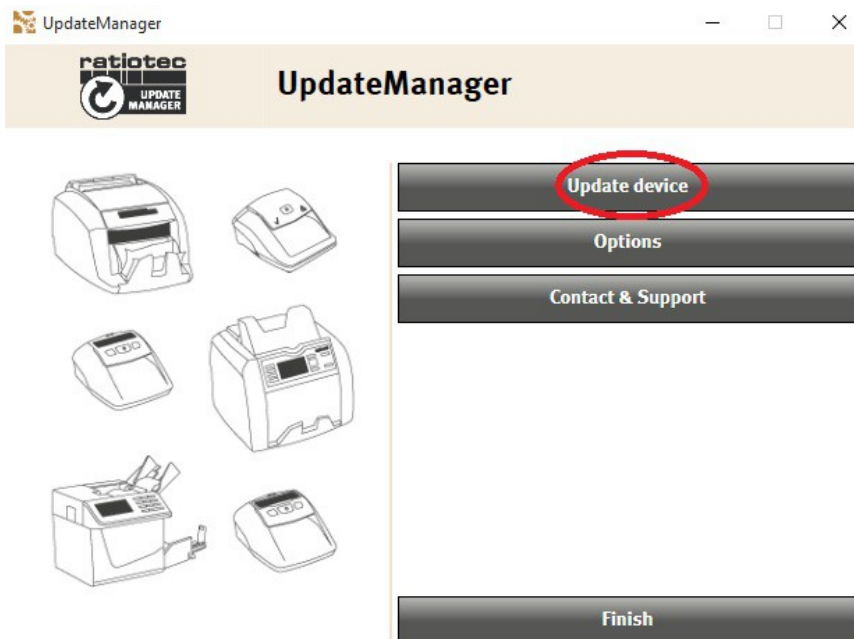
Pre aktualizáciu ďalšieho zariadenia je potrebné vložiť nový licenční klíč a kliknúť na tlačidlo “Add”.



6. Po vložení klíče stlačte “Back” pre návrat do hlavného menu




7. Následne kliknite na "Update device" pre spustenie procesu aktualizácie Soldi Smart.



8. Do poľa vložte sériové číslo zariadenia Soldi Smart. Sériové číslo nájdete v priestore pre batériu.

UpdateManager

 **UpdateManager**

Please enter the serial number of your ratiotec device:

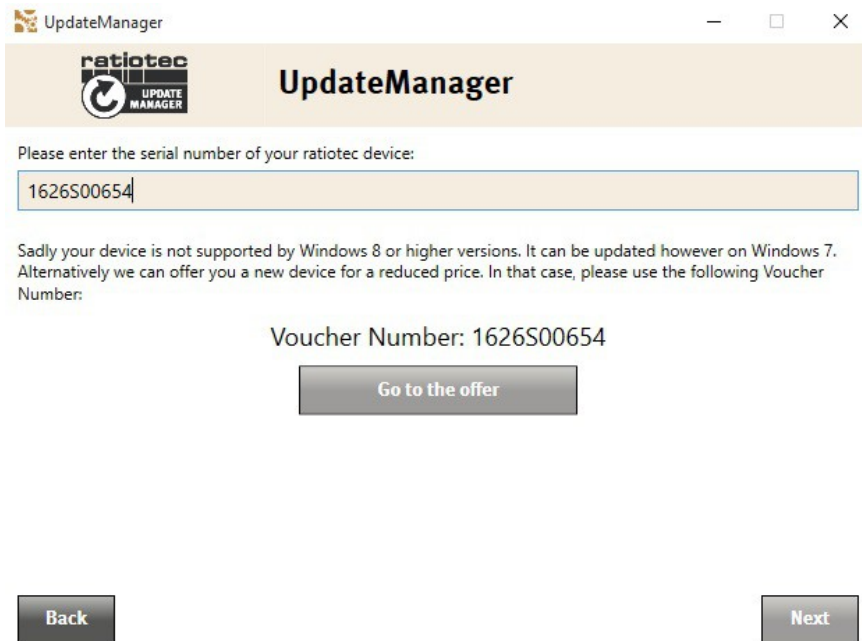
You will find your device's serial number here:

Soldi Smart Series | rapidcount Compact:
In the batterie compartmet, which can be opened at the bottom side of the device.

rapidcount B | rapidcount S 85 | rapidcount T | Soldi 460 Update:
On the rear side of your device, underneath the product label.

Back **Next**

9. V prípade starších zariadení Soldi Smart, môže vzniknúť situácia, že Soldi Smart bude možné aktualizovať len v operačnom systéme Windows 7.



UpdateManager

ratiotec
UPDATE
MANAGER

UpdateManager

Please enter the serial number of your ratiotec device:

Sadly your device is not supported by Windows 8 or higher versions. It can be updated however on Windows 7. Alternatively we can offer you a new device for a reduced price. In that case, please use the following Voucher Number:

Voucher Number: 1626S00654


Go to the offer

Back

Next

10. Ak je zariadenie Soldi Smart novšieho typu, aktualizácia je možná v operačnom systéme Windows 8 a vyššom. Pokračujte stlačením "Next"

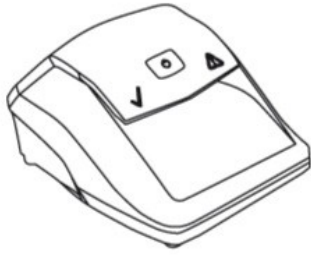
UpdateManager

 **UpdateManager**

Please enter the serial number of your ratiotec device:

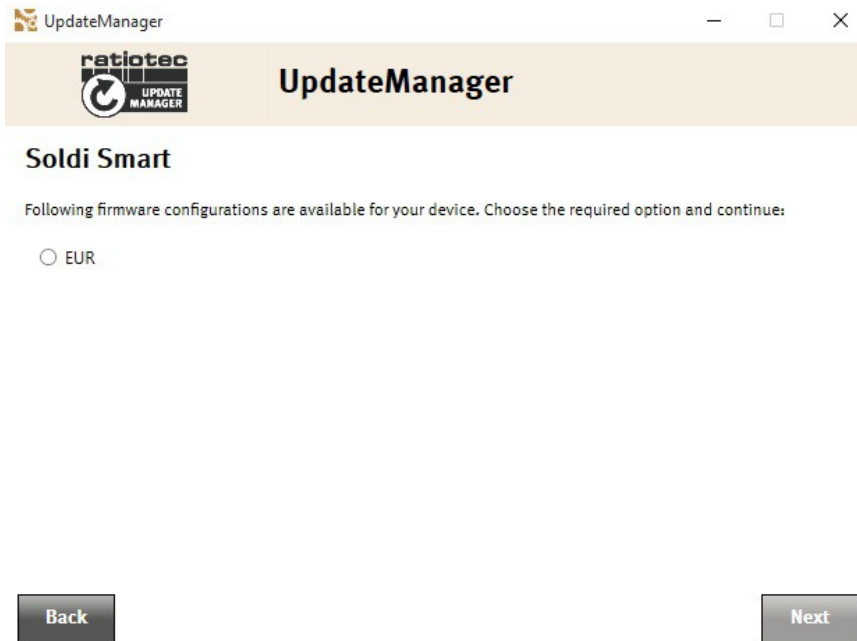
Device:
Soldi Smart

Components that require updating:
1

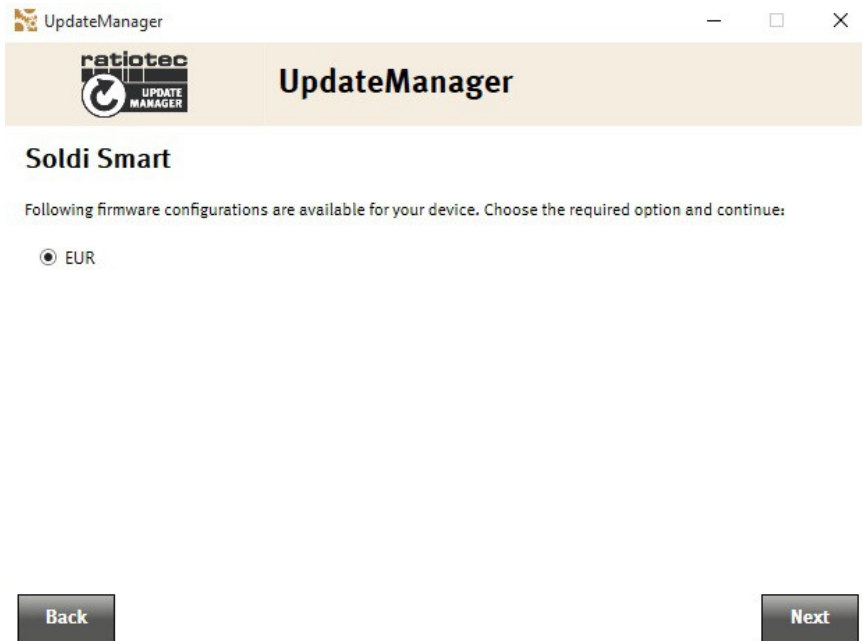


Back **Next**

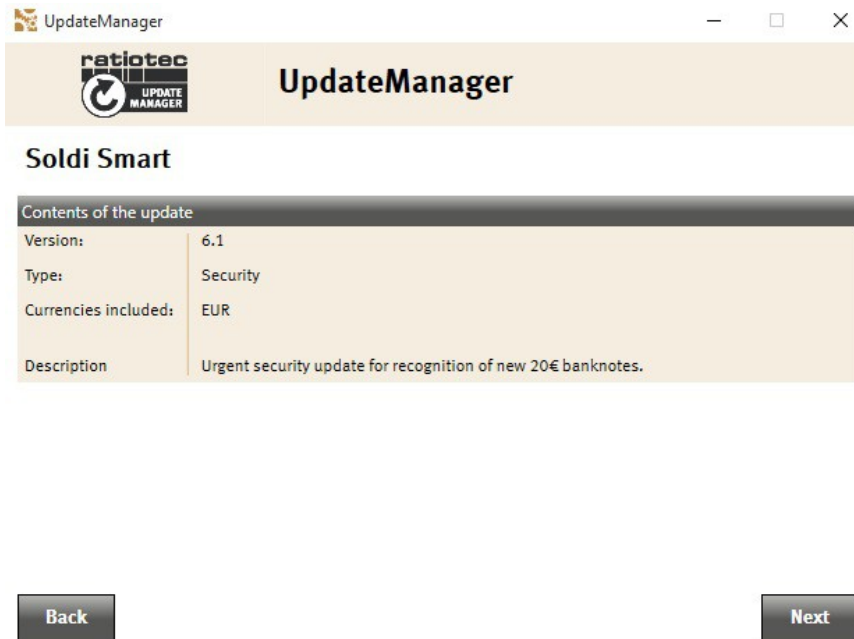
11. Pre dané zariadenie bol nájdený aktualizčný súbor:



12. Vyberte danú aktualizáciu a stlačte "Next":

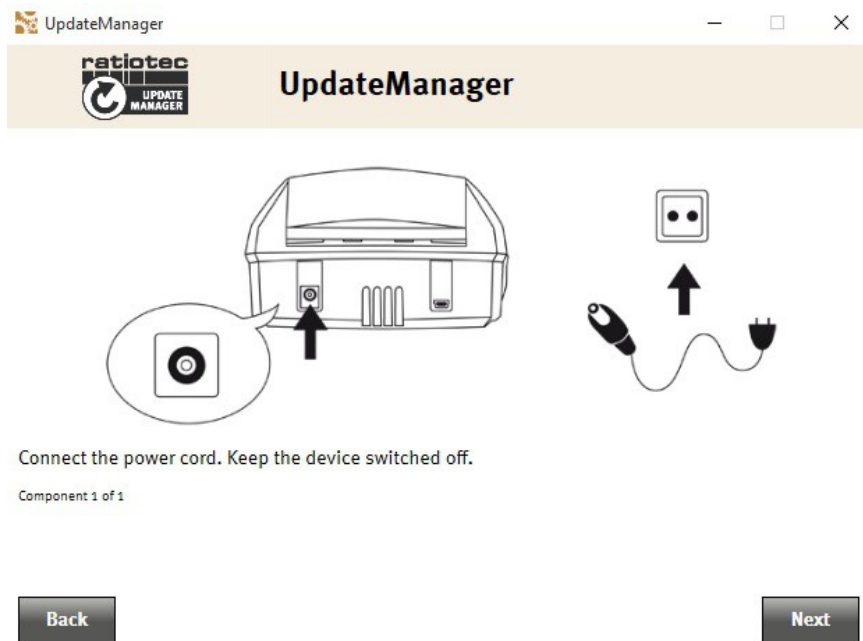


13. Zobrazí sa popis danej aktualizácie. Stlačíte "Next":



14. Postupujte podľa ďalších pokynov – pripojte zariadenie Soldi Smart k sieti (prostredníctvom dodaného adaptéra) a stlačte “Next”:

UpdateManager



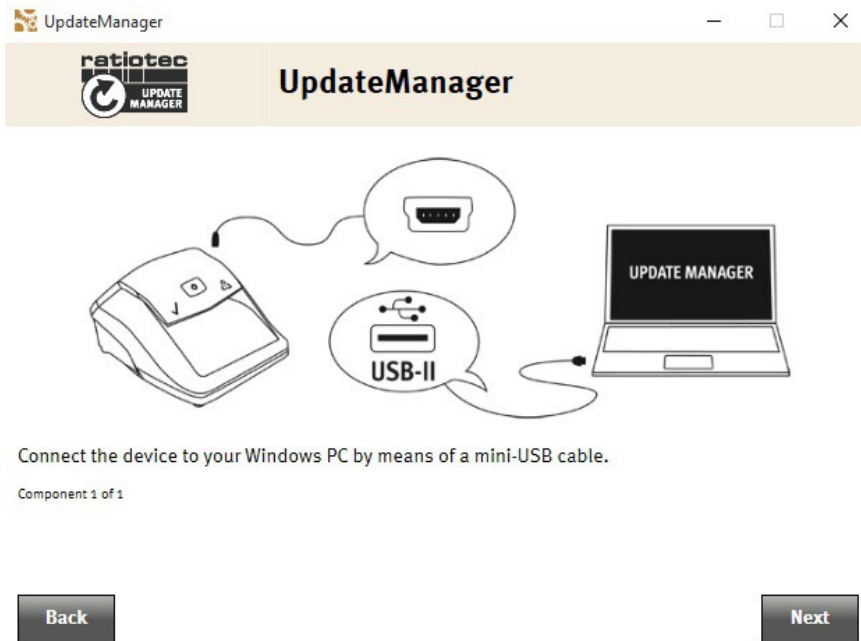
UpdateManager

Connect the power cord. Keep the device switched off.

Component 1 of 1


Back Next

15. Postupujte podľa ďalších pokynov – pripojte zariadenie Soldi Smart k PC, na ktorom máte inštalovaný a spustený UpdateManager (prostredníctvom kábla min USB/USB) a stlačte “Next”:

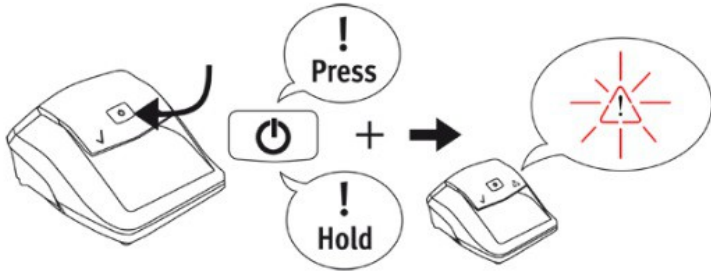


16. Zapnite zariadenie Soldi Smart dlhým podržaním tlačidla "ŠTART". Zariadenie pípne 2 krát po sebe a rozsvieti sa červený trojuholník.

UpdateManager



UpdateManager




Press and hold the "START" button until the red LED stays on.

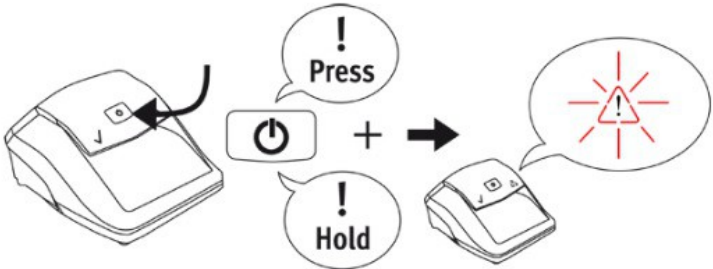
Component 1 of 1

[Back](#) Is the device in the state mentioned above? [Next](#)

17. V dolnom poli potvrdte, že zariadenie Soldi Smart je zapnuté (kliknutím na červený štvorček) a stlačte "Next":

UpdateManager

 UpdateManager

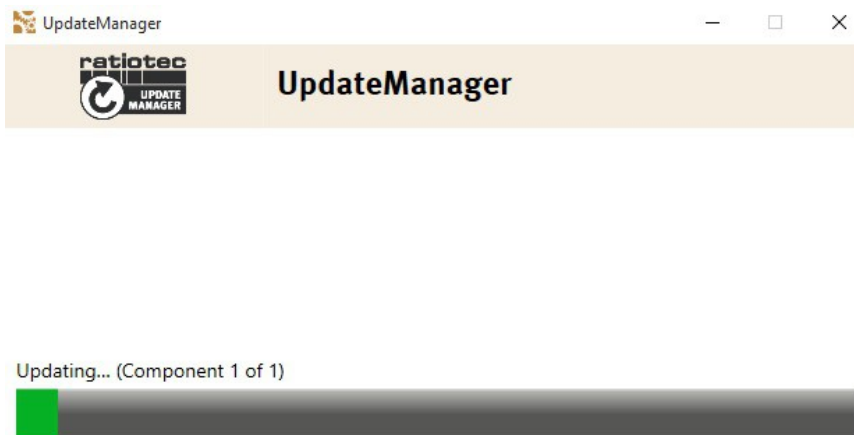


Press and hold the "START" button until the red LED stays on.

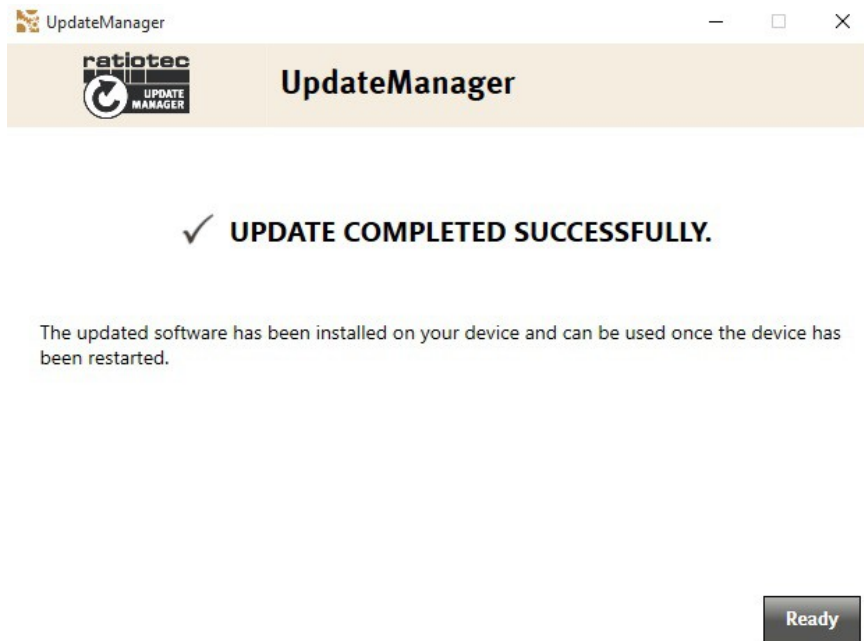
Component 1 of 1

Is the device in the state mentioned above?

18. Následne začne prebiehať proces aktualizácie. Ten môže trvať niekoľko minút.



19. Po úspešnej aktualizácii zariadenia Soldi Smart sa zobrazí nasledovný oznam.
- Zariadenie Soldi Smart je potrebné pred ďalším používaním reštartovať (vypnúť podržaním tlačidla on/off, zhasne zelené svetlo, odpojením USB kábla a následným zapnutím zariadenia krátkym podržaním tlačidla on/off).
- Kliknutím na "Ready" sa vrátite späť do hlavného menu a môžete aktualizovať ďalšie zariadenie...



20. Overenie aktuálnosti firmware (resp. verziu firmware) na zariadení Soldi Smart je možné vykonať nasledovným spôsobom:
- Zariadenie Soldi Smart zapnete dlhším podržaním tlačidla on/off (2 x pípne, rozsvieti sa červený trojuholník).
 - Následne začne blikať zelené svetlo (v cca sekundových intervaloch) – počet bliknutí označuje číslo verzie inštalovaného firmware – aktuálny firmware má číslo 6, čiže 6 bliknutí zeleného LED svetla.